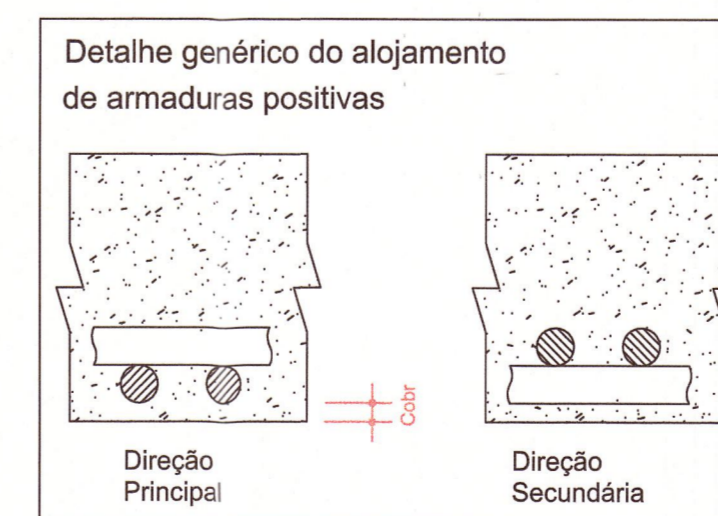
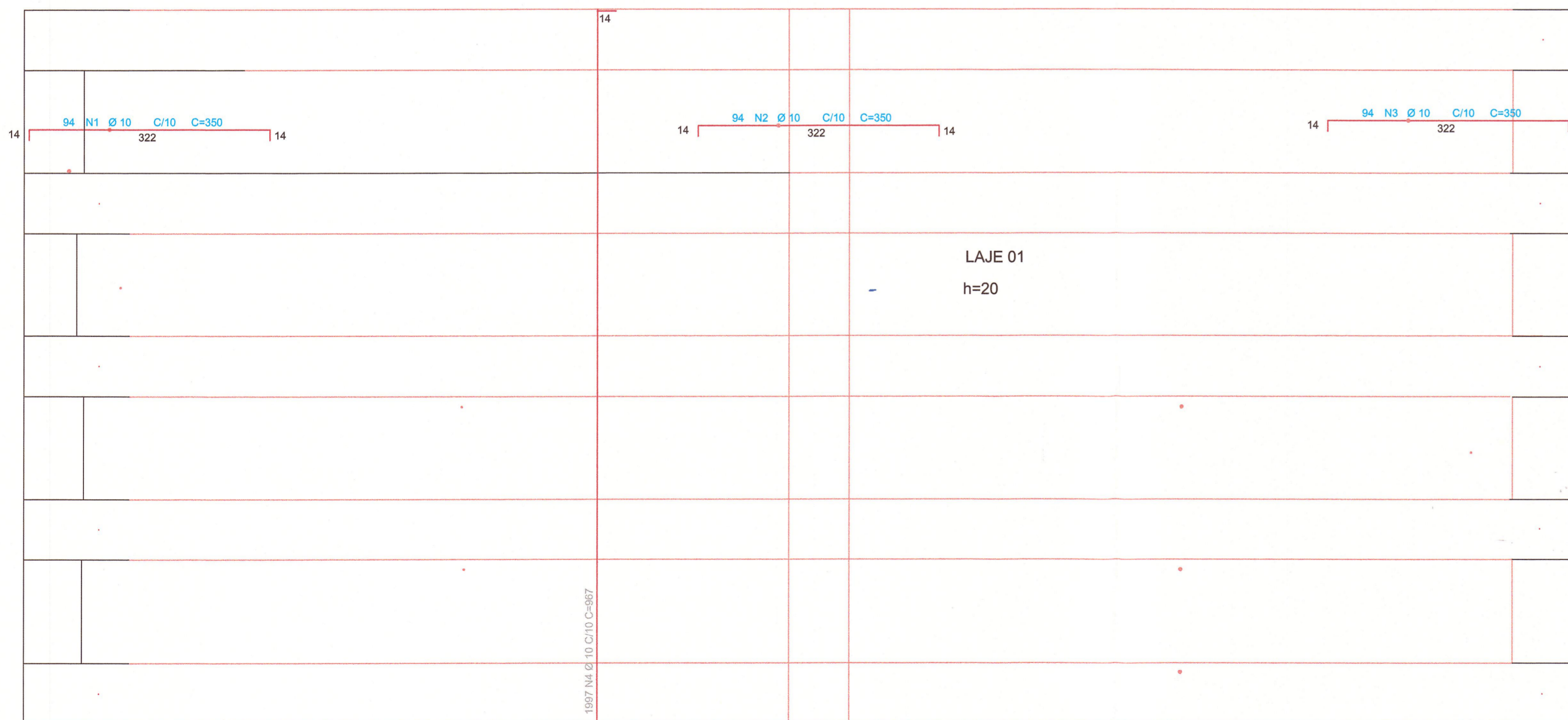


ARMADURA POSITIVA LAJE

ESC:1:50



ARMADURA NEGATIVA LAJE

ESC:1:50

Milton Sávio Demarch
Eng. Civil CREA/SC 018.845-0

PROPRIETARIO

PROFISSIONAL

MSD ENGENHARIA E CONSULTORIA
RUA DOS PIONEIROS 175 - CENTRO - SC - FONE: (0xx47) 3521-2470

OBRA: PROJETO DE PONTE EM CONCRETO ARMADO -CLASSE TB-45	Projeto: ENGENHARIA
PROPRIETARIO: PREFEITURA MUNICIPAL DE AGRONOMICA	Data: JULHO/2017
ENDERECO OBRA: RIO TROMBUDO - RUA HERCILIO POFFO -AGRONOMICA -SC	Escola: INDICADA
REFERENCIA: ARMADURAS DAS LAJES	Folha: 07
RESPONSAVEL TECNICO: MILTON SAVIO DEMARCH	DESENHO: CREA 18845-0