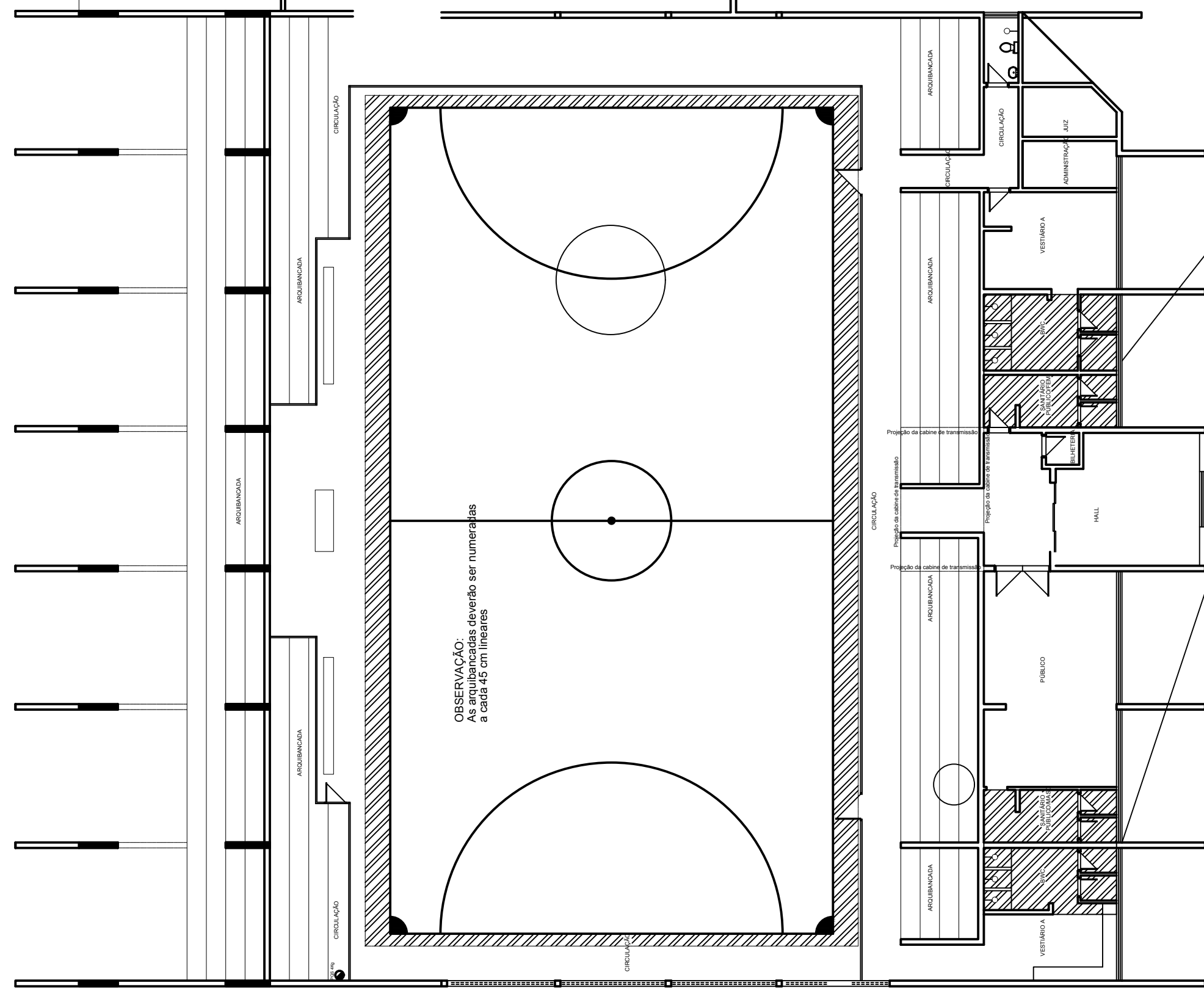
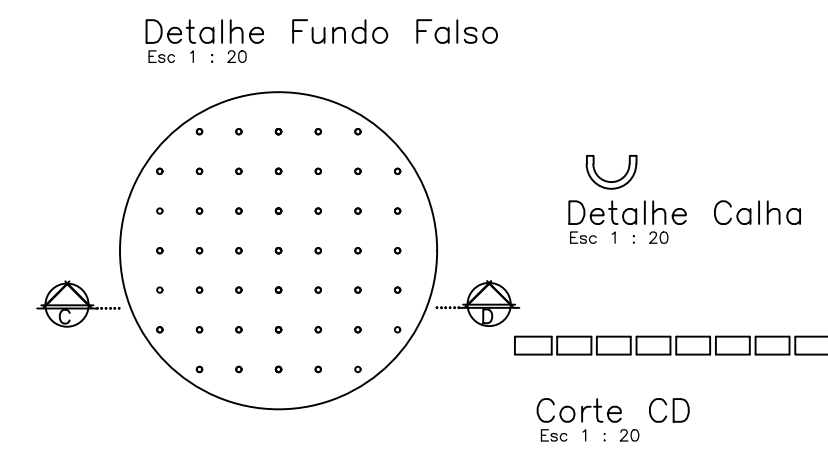
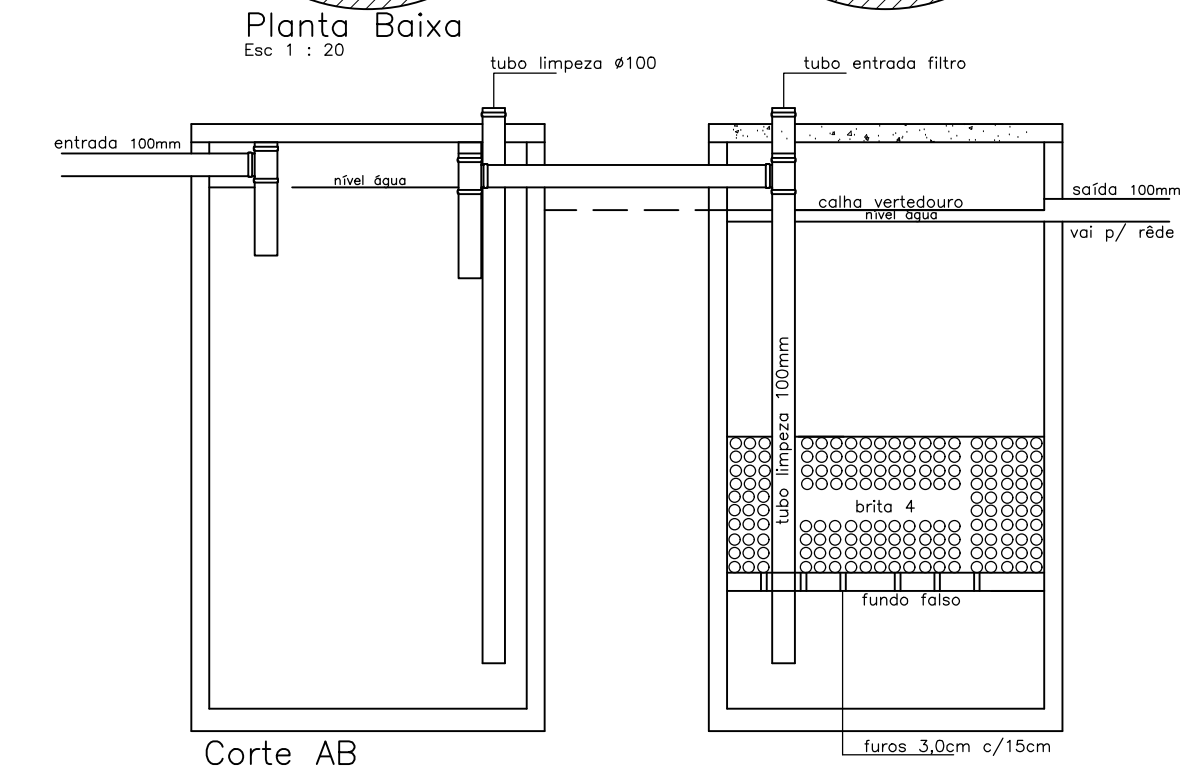
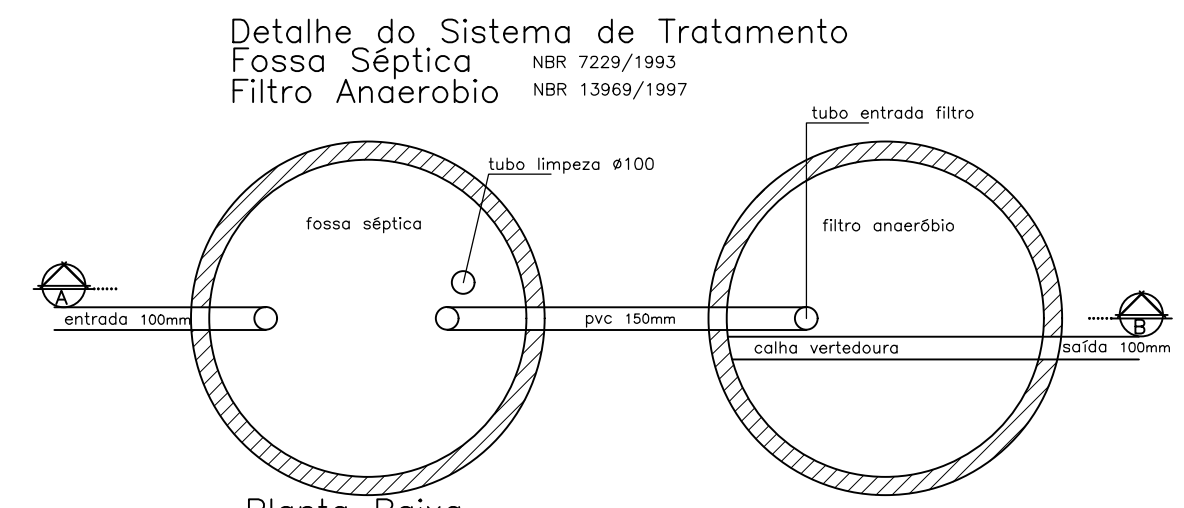


REFORMA DOS BANHEIROS(DETALHE)



QUADRO DE ÁREAS	
GINÁSIO	1.365,00 m ²
BAR	254,79 m ²
VESTIÁRIOS	53,93 m ²
ÁREA TOTAL	1.673,72 m ²

PLANTA BAIXA
ESCALA 1:100
ÁREA 1.619,79 m²



dimensionamento fossa séptica
filtro anaeróbio
residência padrão baixo

residência padrão baixo

A - DIMENSIONAMENTO DA FOSSA SÉPTICA - NBR- 7229/1993

$V = 1000 + N(CT + KLf)$
 $N =$ Número de funcionários = 15
 $C =$ Contribuição de despejos = 100L/pessoa/dia
 $T =$ Período de detenção = 1,00 dia
 $K =$ Taxa de acumulação de lodo = 65
para intervalo limpeza de 1 ano
 $Lf =$ Contribuição de lodo fresco = 1,00

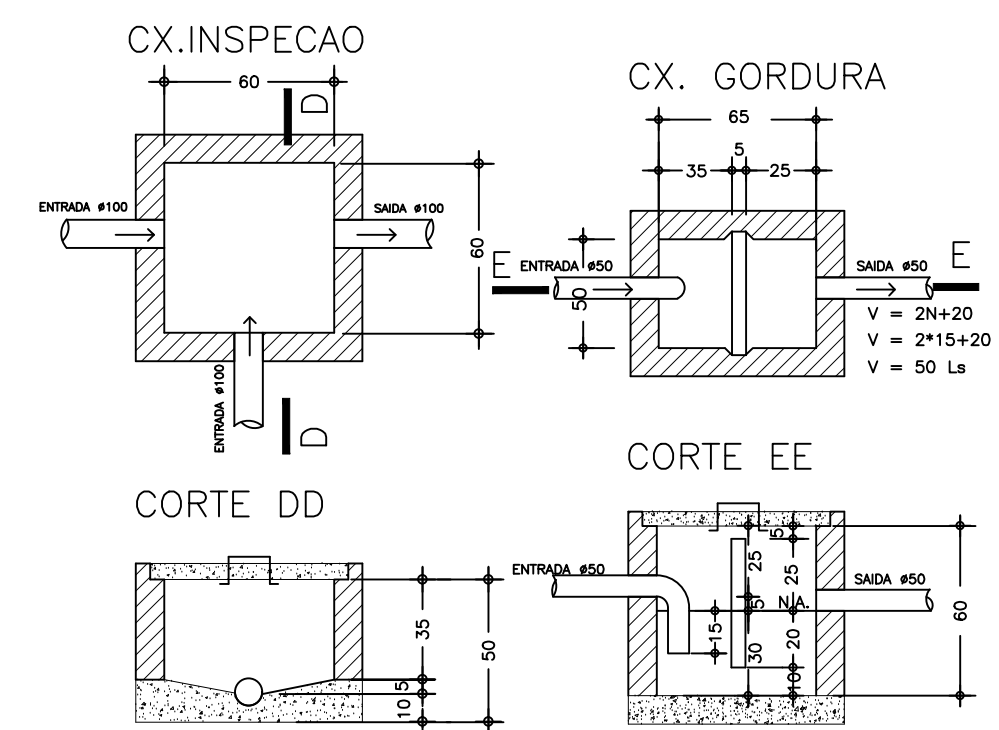
$V = 1000 + N(CT + KLf)$
 $V = 1000 + 15 \times (100 \times 1,00 + 65 \times 1,00)$
 $V = 3.475,00L$
 $V = 3,48m^3$

DIMENSÕES DA FOSSA
 $\phi = 1,40m$ (largura útil)
 $h = 2,30m$ (altura útil)
 $H = 2,50m$ (altura total)
 $V = 3,54m^3$ (volume adotado)

B - DIMENSIONAMENTO DO FILTRO ANAERÓBIO - NBR- 13969/1997

$V = 1,60NCT$
 $V = 1,60 \times 15 \times 100 \times 1,00$
 $V = 2.400,00L$
 V mínima = 1,000L
 V mínima = 1,00m³

DIMENSÕES DO FILTRO
 $\phi = 1,40m$ (largura útil)
 $h = 2,30m$ (altura útil)
 $H = 2,50m$ (altura total)
 $V = 3,54m^3$ (volume adotado)



TEC. RESPONSÁVEL		P. M. DE AGRONOMICA	
PREFEITURA		PROP./END.	FOLHA 01.03
DATA		ESCALAS	INDICADA
DESENHO		ÁREA TOTAL	1.365 m ²
APROVADO		REFERENCIA	PLANTA BAIXA CORTE
REVISADO			FACHADA SIT. E LOC.
SUEST.			
LUIZ FERNANDO MORETTI ENG. CIVIL			