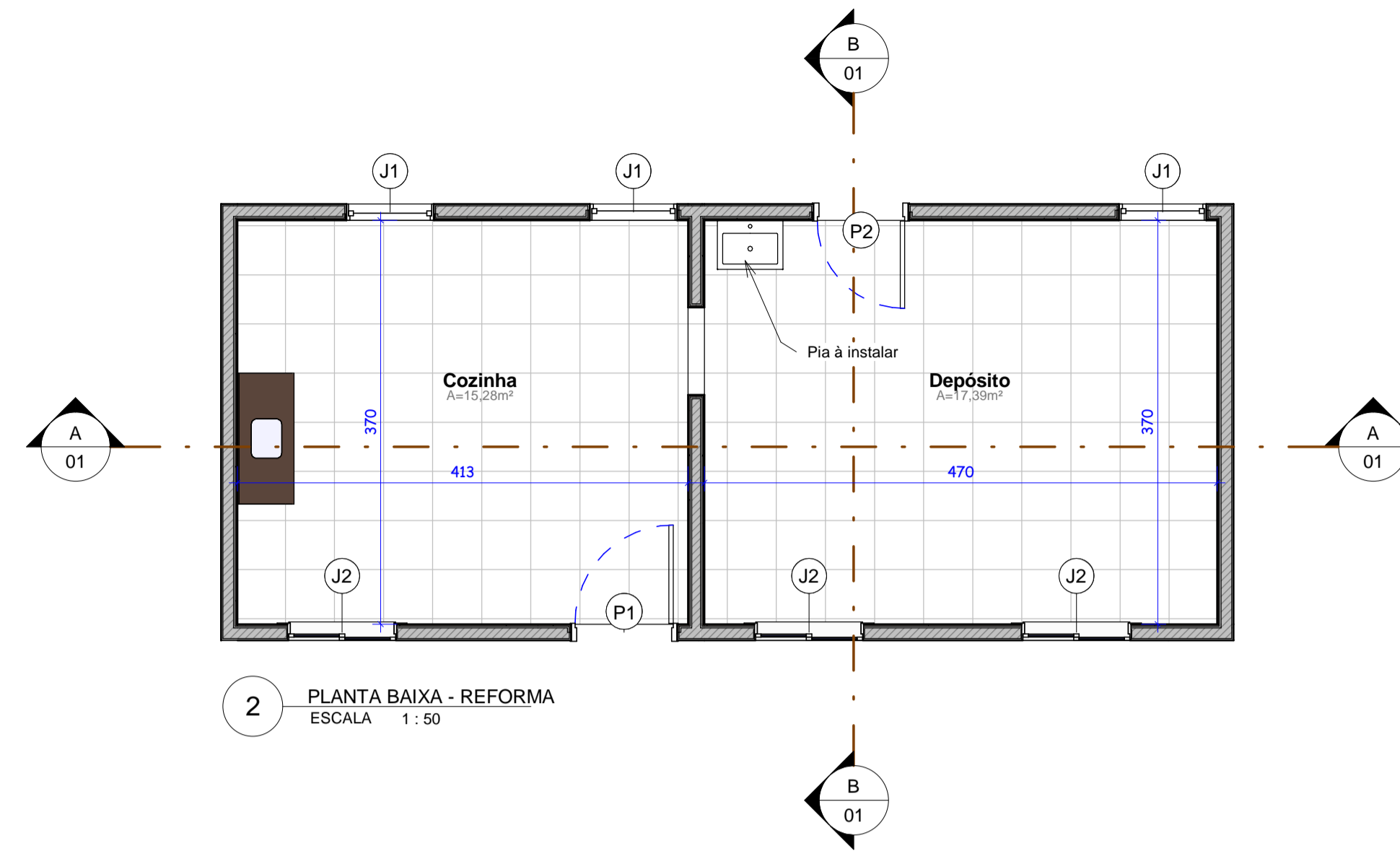


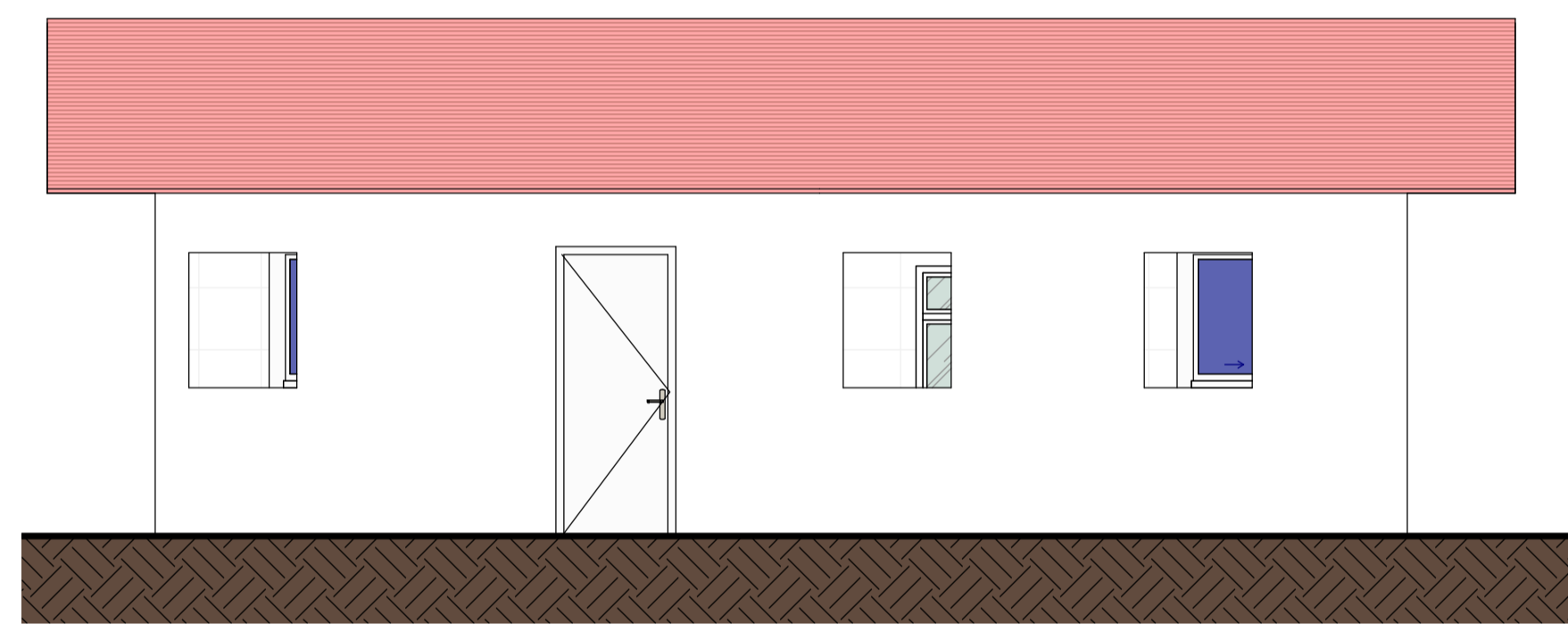
1 PLANTA BAIXA - ED. EXISTENTE
ESCALA 1:50



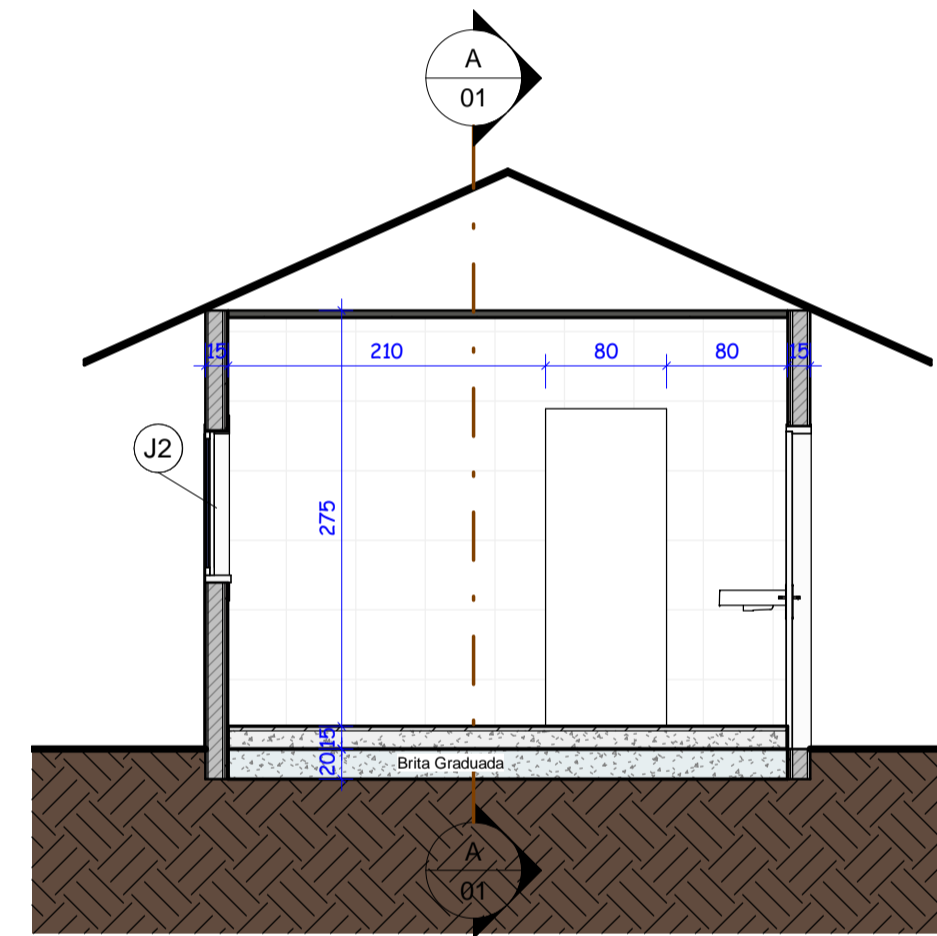
2 PLANTA BAIXA - REFORMA
ESCALA 1:50



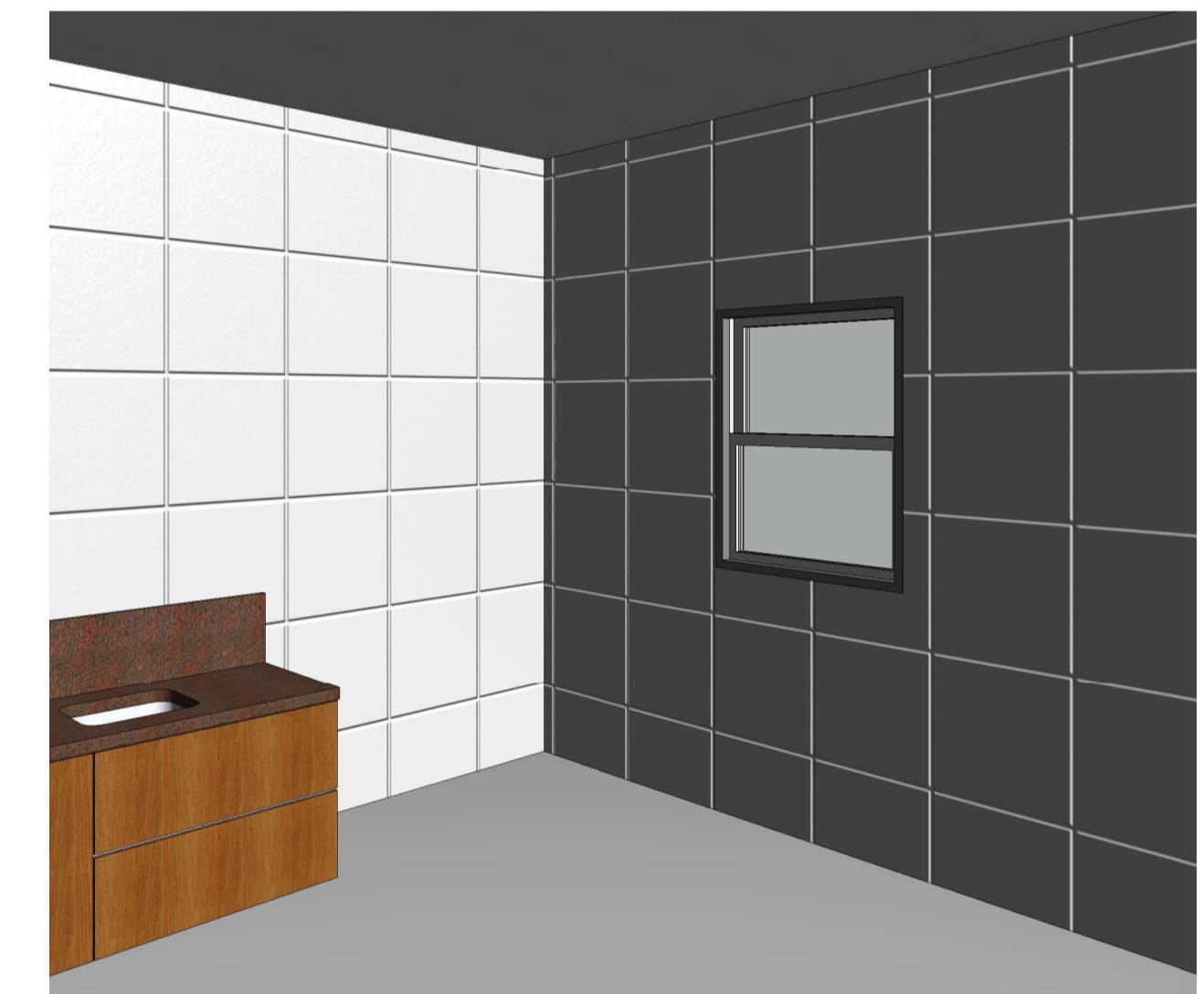
6 Vista interna - Depósito
ESCALA



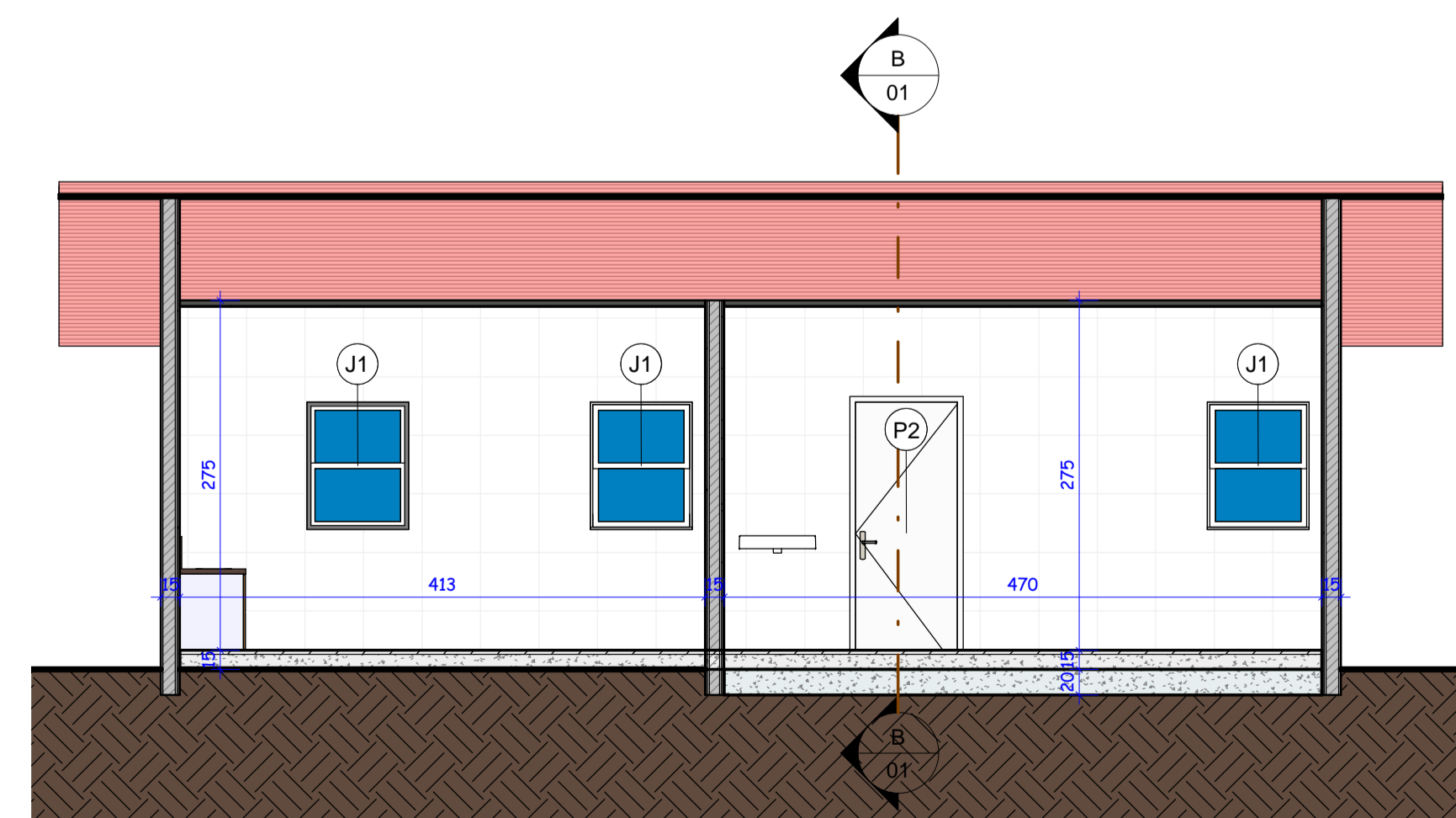
3 ESCALA 1:50



5 ESCALA 1:50



7 Vista Interna Cozinha
ESCALA



4 ESCALA 1:50

QUADRO DE JANELAS

Item	Descrição	Largura	Altura	Peitoril
J1	Janela guilhotina na cor branca com 2 folhas sendo a superior fixa e a inferior móvel	80	100	110
J2	Janela existente	100	100	110

QUADRO DE PORTAS

Item	Descrição	Largura	Altura	Peitoril
P1	Porta interna de abrir uma folha - na cor branca	90	210	-
P2	Porta existente de abrir uma folha	80	210	-

PROJETO ARQUITETÔNICO

OBRA:
REFORMA COZINHA E DEPÓSITO - EMRLS - VALADA GROPP

PROPRIETÁRIO:
PREFEITURA DE AGRONOMICA

RESPONSÁVEL TÉCNICO:
Eng. MILTON SÁVIO DEMARCH

FRANCHA:
• PLANTA BAIXA SITUAÇÃO EXISTENTE
• PLANTA BAIXA - REFORMA
• VISTA 3D
• CORTES E FACHADAS

DESENHO: ALINE

CREA: 018845-0

CPF: 83.102.590/0001-90

DATA: 10/12/2020

FOLHA
01
ESCALA
1:50