

# *AUDIÊNCIA PÚBLICA*

*REVISÃO DO PERÍMETRO URBANO*

19/06/2023

Local: Câmara de Vereadores



# *PERÍMETRO URBANO*

Baseado na Lei N° 10.257 de 10 de julho de 2001 que  
"Regulamenta os arts. 182 e 183 da Constituição Federal, estabelece diretrizes gerais da política urbana e dá outras providências."



# *PERÍMETRO URBANO MUNICIPAL*

LEI Nº 878/2010, DE 22 DE  
DEZEMBRO DE 2010.

**“Dispõe sobre o Perímetro  
Urbano do Município, e dá  
outras providências”.**

Alterado pelas Leis Nº 928, 956 e 1042.





# *PERÍMETRO MUNICIPAL*

O Macrozoneamento territorial tem como objetivo principal propor critérios de uso e de ocupação na utilização do espaço do Município de Agronômica, levando-se em consideração as características ambientais e suas potencialidades, propiciando o uso racional para fins urbanos, para atividades rurais, ao desenvolvimento das atividades econômicas e as áreas destinadas à preservação ambiental e de interesse turístico.



# *PERÍMETRO URBANO MUNICIPAL*

*MZU*

## **Macrozona de ocupação urbana:**

é aquela que apresenta condições para um maior adensamento populacional no município, por possuir melhores condições de infraestrutura, serviços básicos de saúde, educação, lazer e cultura, acessibilidade e transporte.



# *PERÍMETRO URBANO MUNICIPAL*

*MZU*

## **Objetivos da macrozona de ocupação urbana:**

- I. promover o adensamento populacional;
- II. evitar a ociosidade da infraestrutura instalada;
- III. democratizar o acesso a terra urbanizada;
- IV. garantir a utilização dos imóveis não edificadas, subutilizados e não utilizados.



# *PERÍMETRO URBANO MUNICIPAL*

*MZU*

## **Zonas urbanas da Macrozona:**

São aquelas que devem conter usos e ocupações destinadas **prioritariamente às funções urbanas** e delimitadas de acordo com critérios específicos que priorizem a sua vocação e suas particularidades.





# *PERÍMETRO URBANO MUNICIPAL*

*MZU*

## **Zonas urbanas da Macrozona:**

São delimitadas no Plano  
Diretor do Município de  
acordo com suas utilizações  
prioritárias.



# *PERÍMETRO MUNICIPAL*

## *MZR*

A MZR, denominada de **Macrozona de Desenvolvimento Econômico e Rural**, é aquela destinada preferencialmente às **atividades produtivas** tanto de caráter urbano ou rural, e devem ser dotadas de infraestrutura básica, acessibilidade e de transporte.



# *PERÍMETRO MUNICIPAL*

*MZR*

## **Objetivo:**

- I. minimizar os impactos do uso industrial e agropecuário de grande porte no território do Município de Agronômica;
- II. controlar a ocupação e o adensamento construtivo e populacional dessas áreas;
- III. disponibilizar áreas propícias para atividades agrícolas;
- IV. promover o uso controlado do solo em áreas rurais compatibilizando-as com a proteção do meio ambiente;



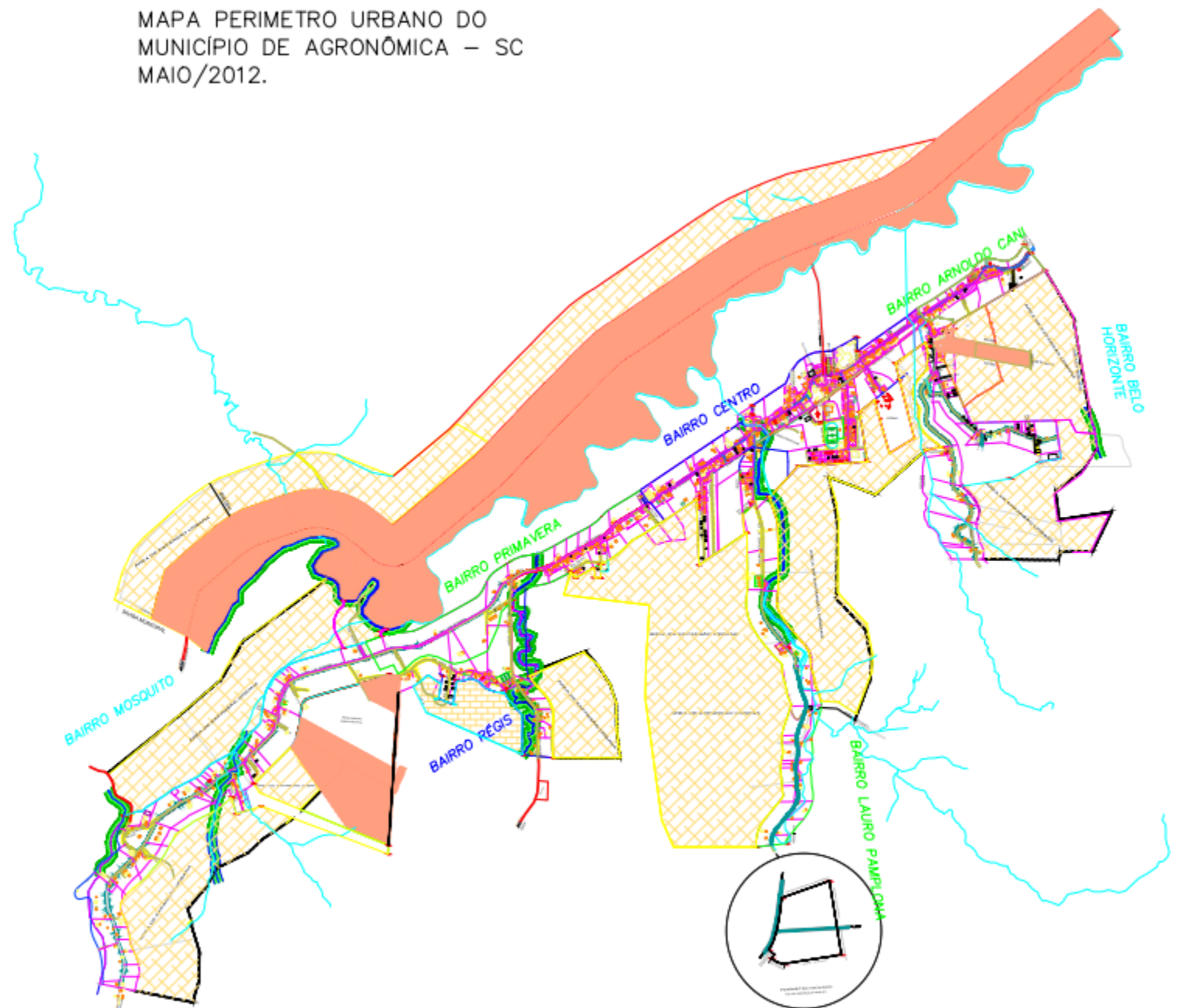
# *REVISÃO DO PERÍMETRO URBANO MUNICIPAL*

- Continuidade da revisão do Plano Diretor;
- Adequação da legislação;
- Inclusão de áreas com uso predominantemente urbano;
- Revisão da zona urbana isolada;



# REVISÃO DO PERÍMETRO URBANO MUNICIPAL

MAPA PERÍMETRO URBANO DO  
MUNICÍPIO DE AGRONÔMICA – SC  
MAIO/2012.

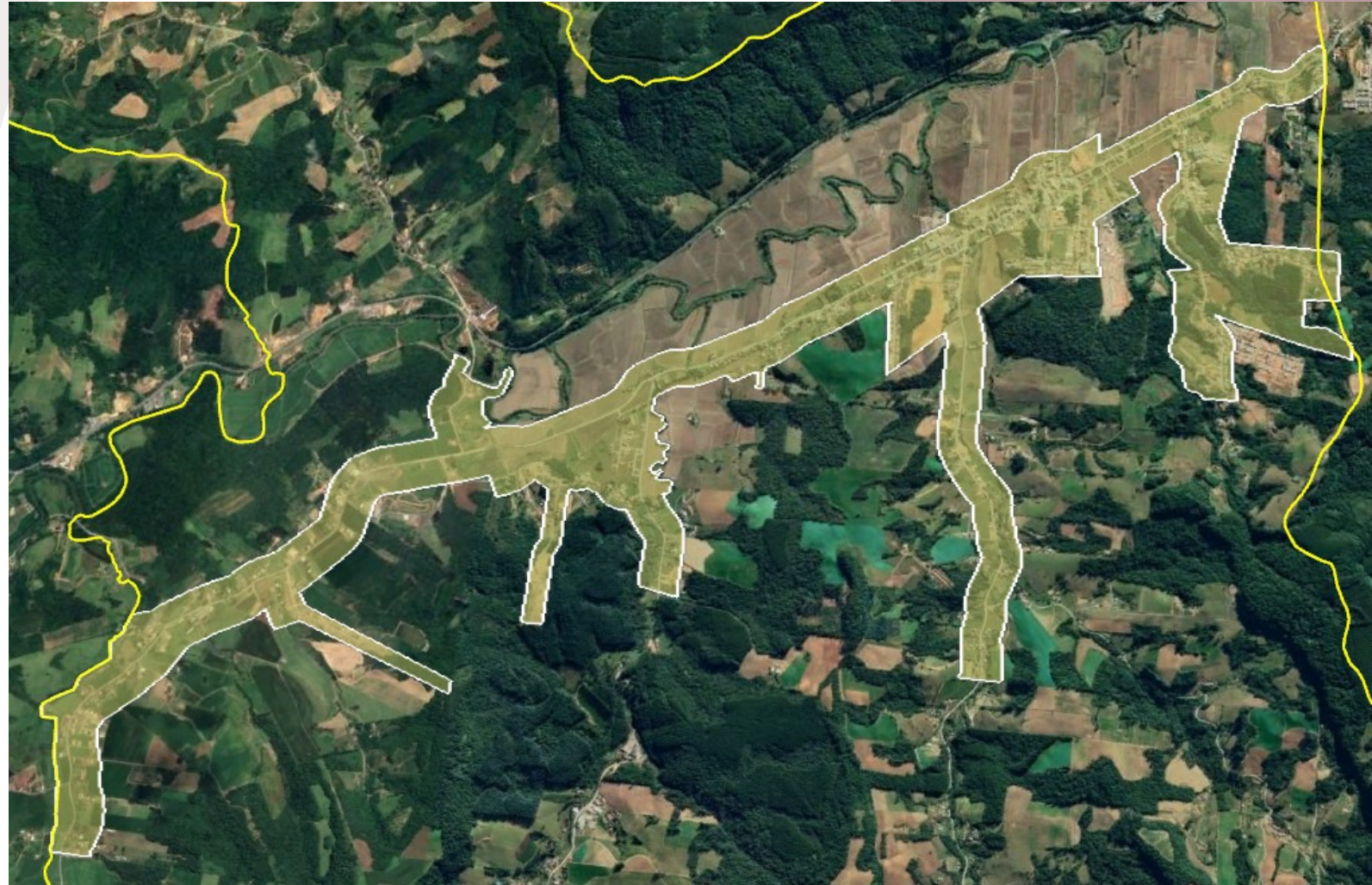


ZONEAMENTO  
MACROZONA URBANA



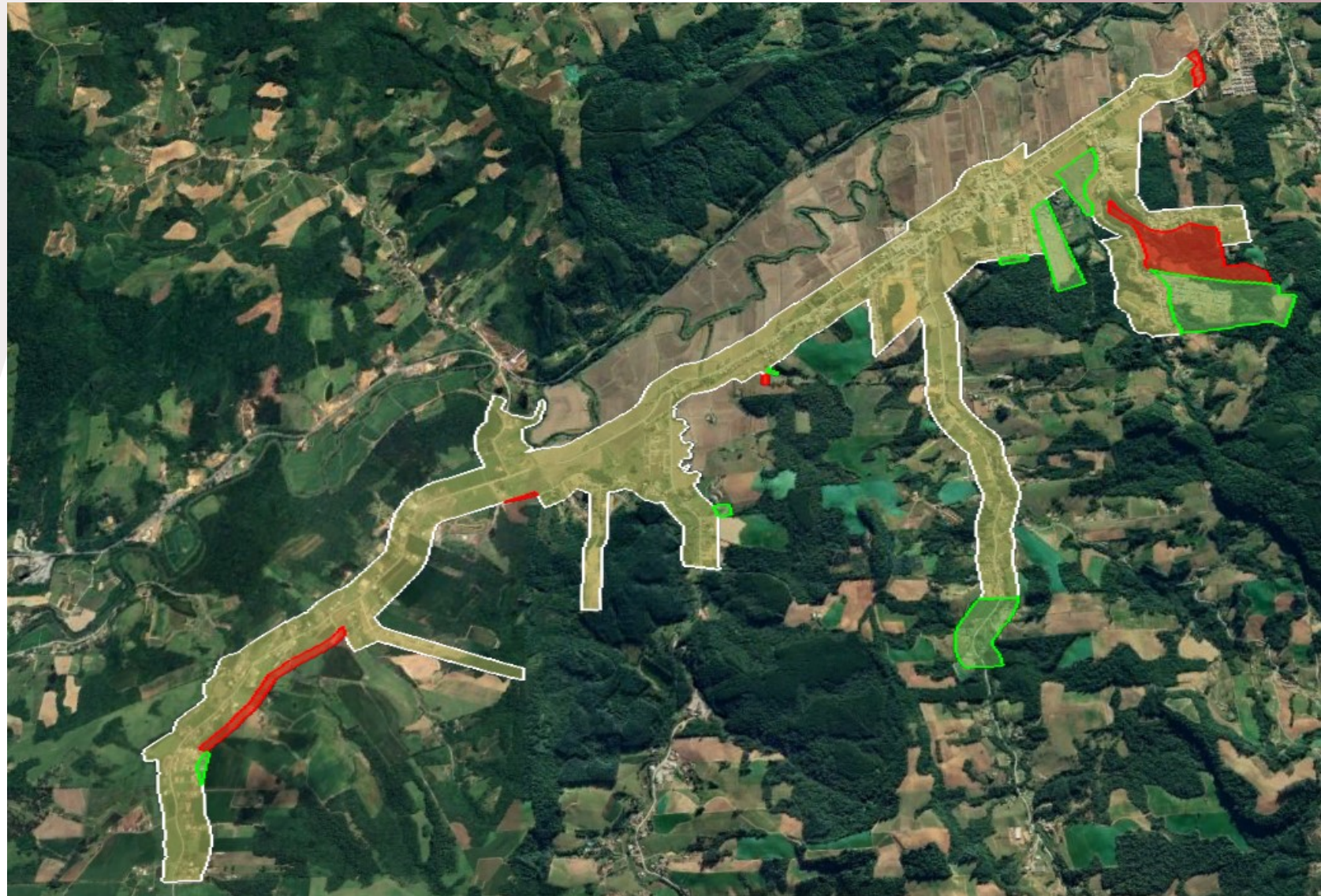
*REVISÃO DO  
PERÍMETRO  
URBANO  
MUNICIPAL*

*PERÍMETRO ATUAL*



# *REVISÃO DO PERÍMETRO URBANO MUNICIPAL*

*MODIFICAÇÕES*



# *REVISÃO DO PERÍMETRO URBANO MUNICIPAL*

## *MODIFICAÇÕES*

- Redesenho Loteamento Dela Justina;
- Adequação faixa paralela de 100m.;
- Redesenho próximo ao parque;





# *REVISÃO DO PERÍMETRO URBANO MUNICIPAL*

## *MODIFICAÇÕES*

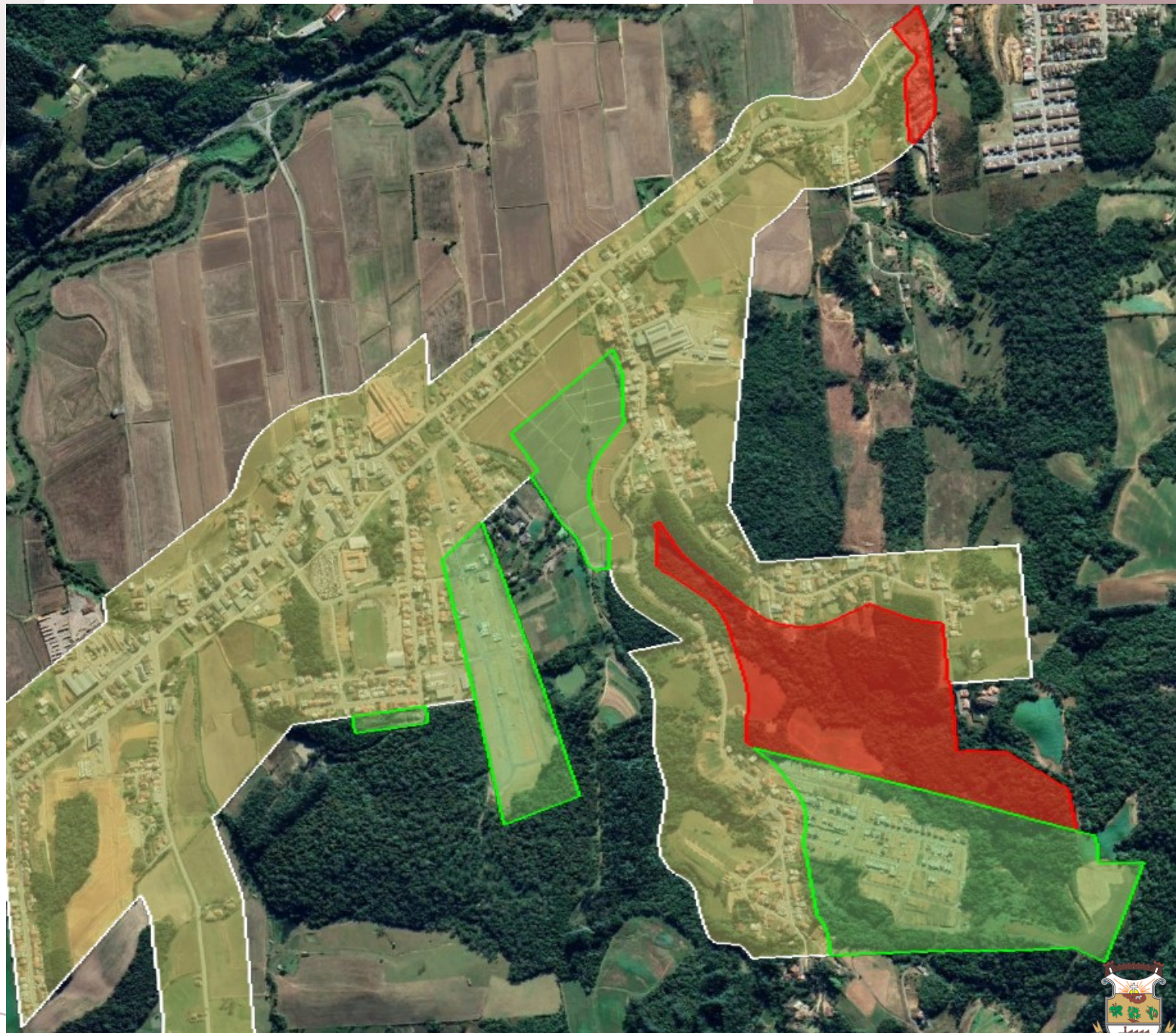
- Inclusão da confecção;
- Remoção área Rural Moisés;
- Inclusão casa Carlito;



# REVISÃO DO PERÍMETRO URBANO MUNICIPAL

## MODIFICAÇÕES

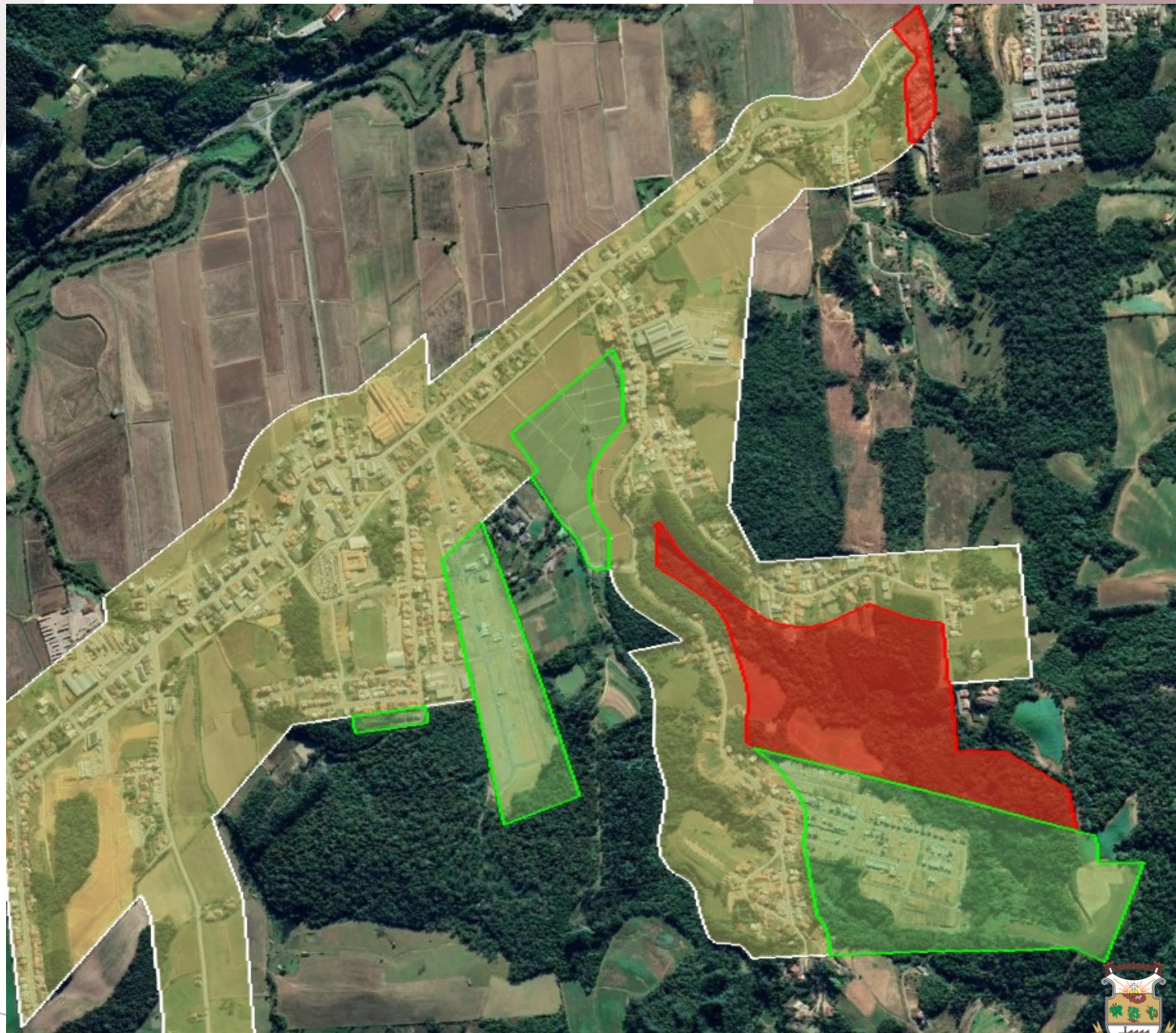
- Inclusão casa e área Rua Leopoldo da Cunha;
- Loteamento Pascoal Poffo (inclusão de desenho);
  - Inclusão de Área paralela à Rua Mansueto Venturi;
- Loteamento Progresso (inclusão de desenho);
  - Remoção de área rural na Rua Juvenal Maçaneiro;
- Remoção na divisa com Município de Rio do Sul;



# REVISÃO DO PERÍMETRO URBANO MUNICIPAL

## MODIFICAÇÕES

- Inclusão casa e área Rua Leopoldo da Cunha;
- Loteamento Pascoal Poffo (inclusão de desenho);
  - Inclusão de Área paralela à Rua Mansueto Venturi;
- Loteamento Progresso (inclusão de desenho);
  - Remoção de área rural na Rua Juvenal Maçaneiro;
- Remoção na divisa com Município de Rio do Sul;



# *REVISÃO DO PERÍMETRO URBANO MUNICIPAL*

## *MODIFICAÇÕES*

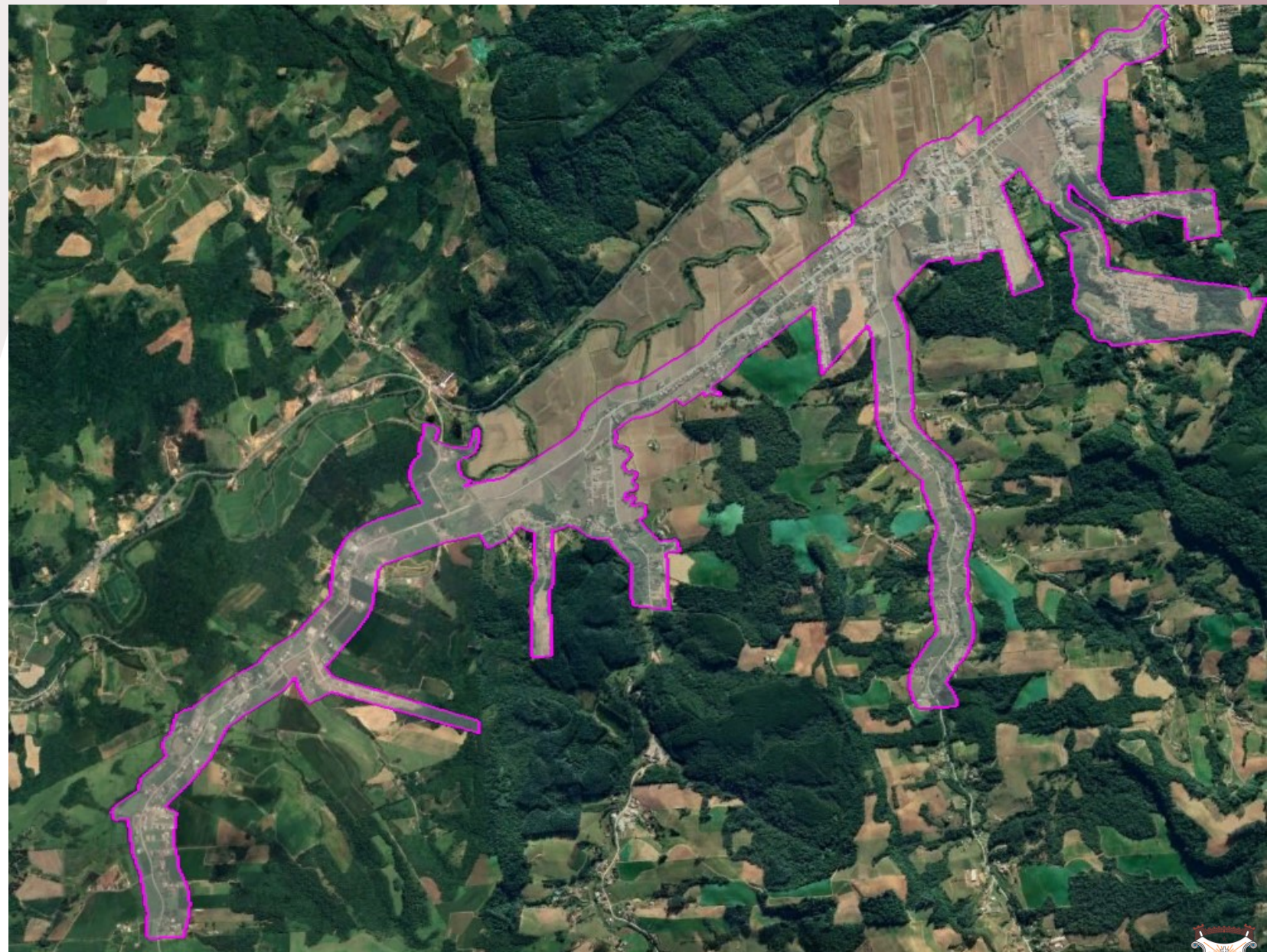
- Redesenho Bairro Laura Pamplona;



# *REVISÃO DO PERÍMETRO URBANO MUNICIPAL*

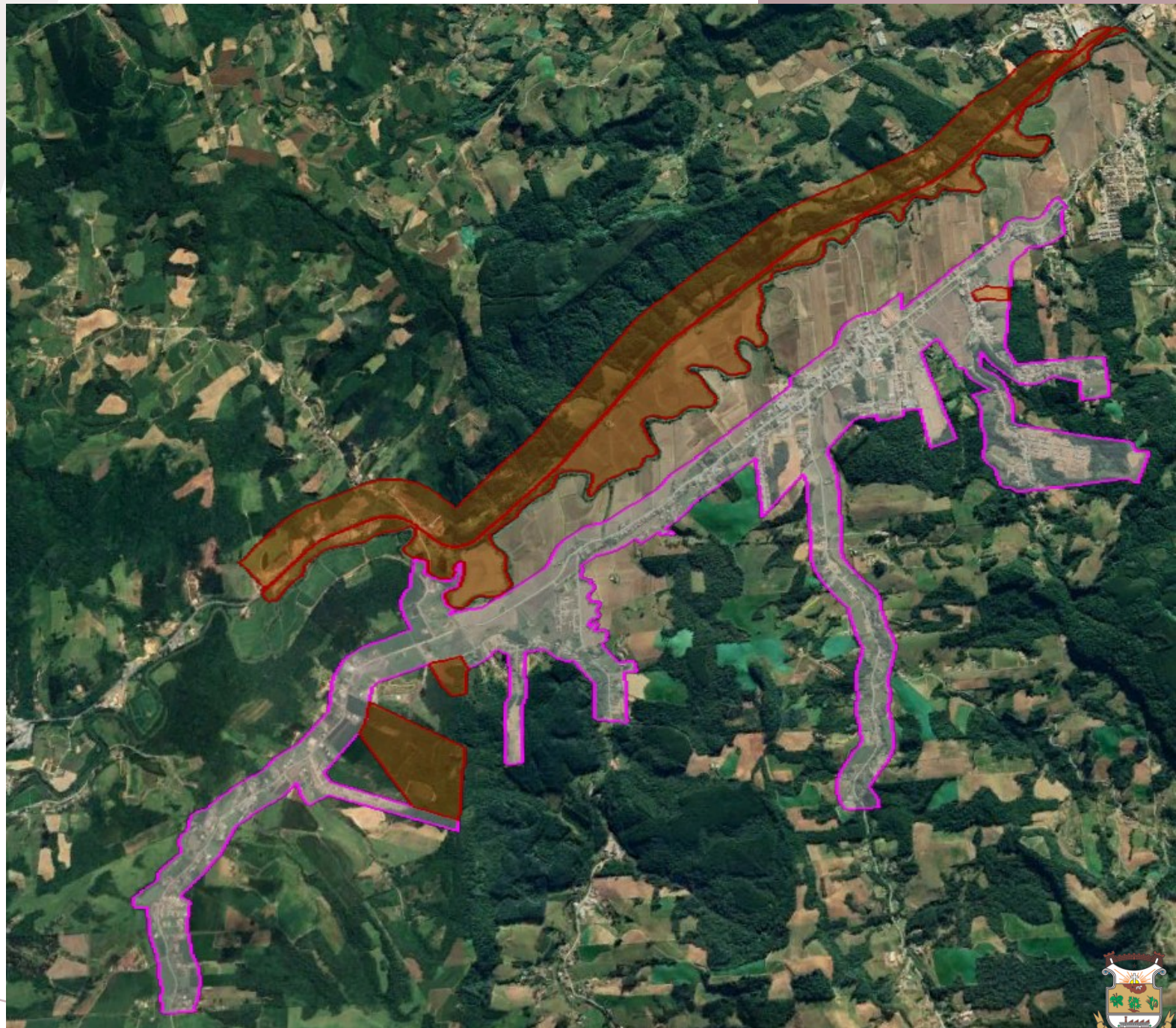
*SITUAÇÃO  
PRETENDIDA*

- ÁREA TOTAL DO PERÍMETRO URBANO: 4,772 Km<sup>2</sup>



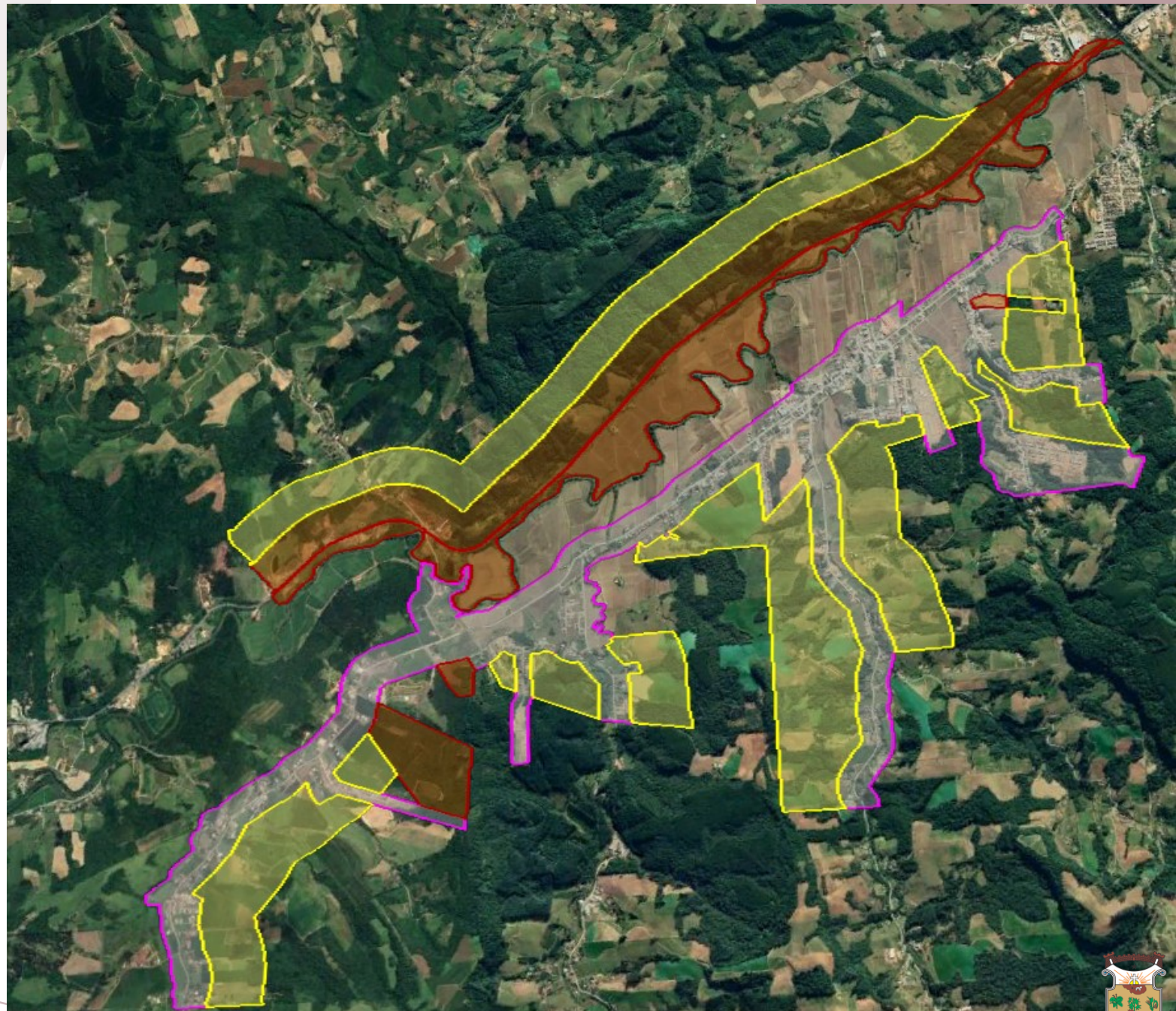
*REVISÃO DO  
PERÍMETRO  
URBANO  
MUNICIPAL*

*ZONA INDUSTRIAL*



# *REVISÃO DO PERÍMETRO URBANO MUNICIPAL*

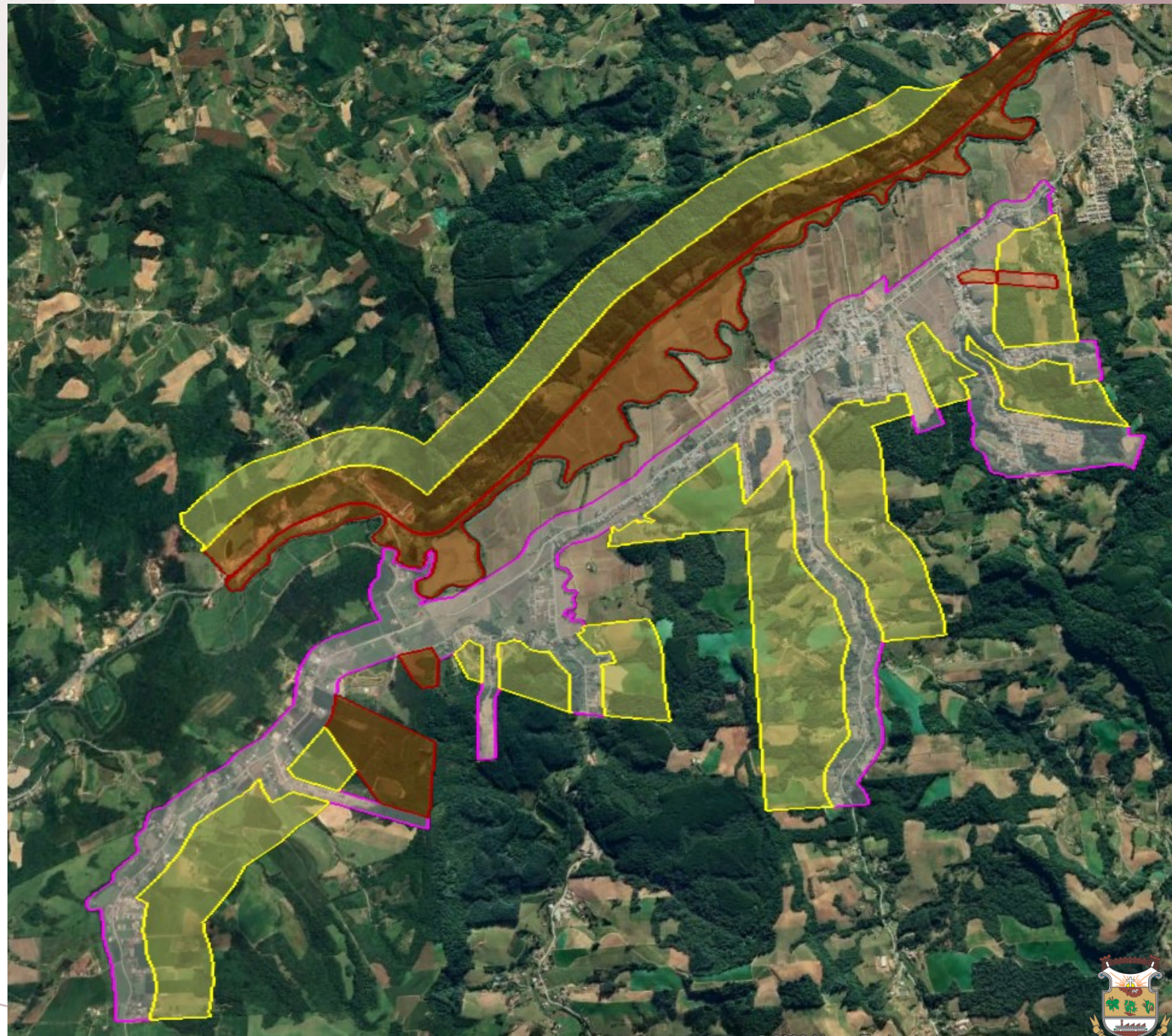
*ZONA DE EXPANSÃO  
URBANA*



# *REVISÃO DO PERÍMETRO URBANO MUNICIPAL*

*ZONA DE EXPANSÃO  
INDUSTRIAL*

- Elber;





# *REVISÃO DO PERÍMETRO URBANO MUNICIPAL*

## *PERÍMETRO ISOLADO*

- Adição Terreno Prefeitura;
- Adição de faixa de 50 metros na Rua Pavimentada;

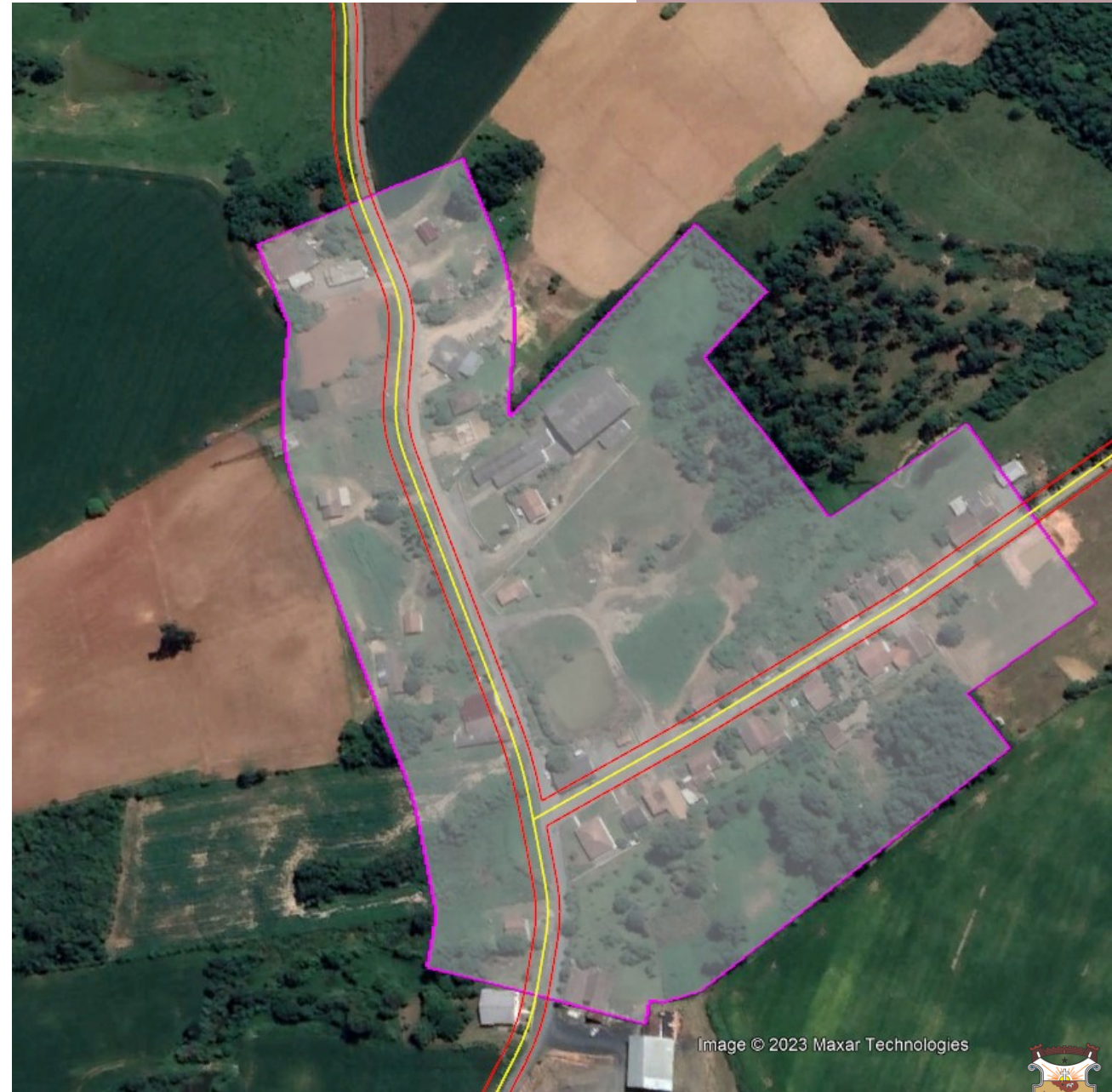


Image © 2023 Maxar Technologies



*OBRIGADA!*

