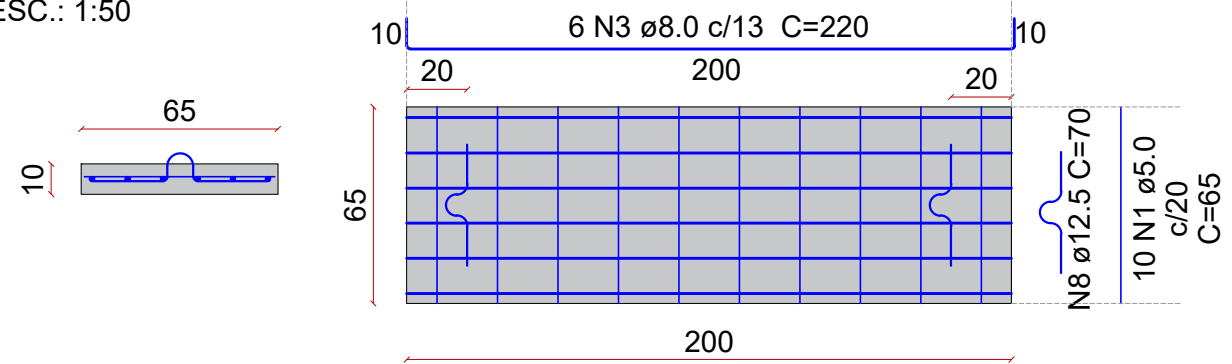


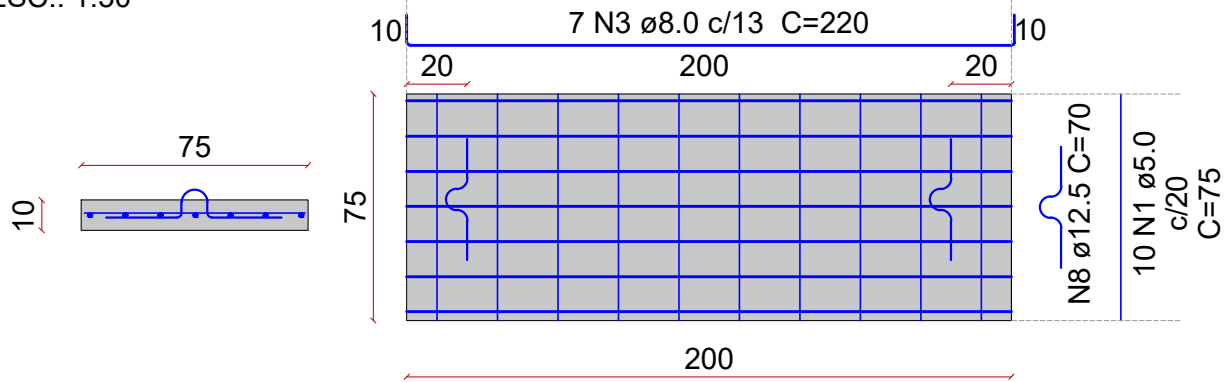
Tampa (x12)

ESC.: 1:50



Fundo Falso (x5)

ESC.: 1:50



Relação do aço

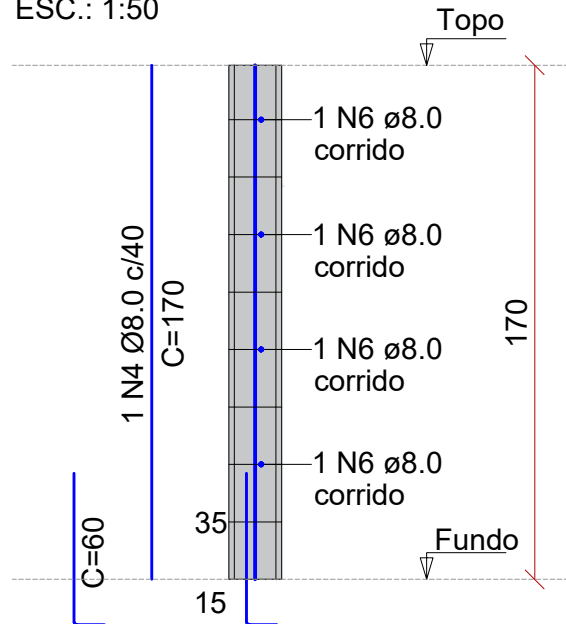
AÇO	N	DIAM (mm)	QUANT	C.UNIT (cm)	C.TOTAL (cm)
CA60	1	5.0	120	65	7800
	2	5.0	50	75	3750
CA50	3	8.0	107	220	23540
	4	8.0	72	170	12240
	5	8.0	72	60	4320
	6	8.0	8	825	6600
	7	8.0	12	250	3000
	8	12.5	17	70	1190

Resumo do aço

AÇO	DIAM (mm)	C.TOTAL (m)	QUANT (Barras)	PESO (kg)
CA50	8.0	497	42	205.6
CA50	12.5	11.9	1	11.5
CA60	5.0	115.5	10	17.8
PESO TOTAL (kg)		Área de forma = 8.96 m²		
CA50	217.1	Área de blocos = 34.45 m²		
CA60	17.8	Volume de concreto (C-25) = 6.33 m³		

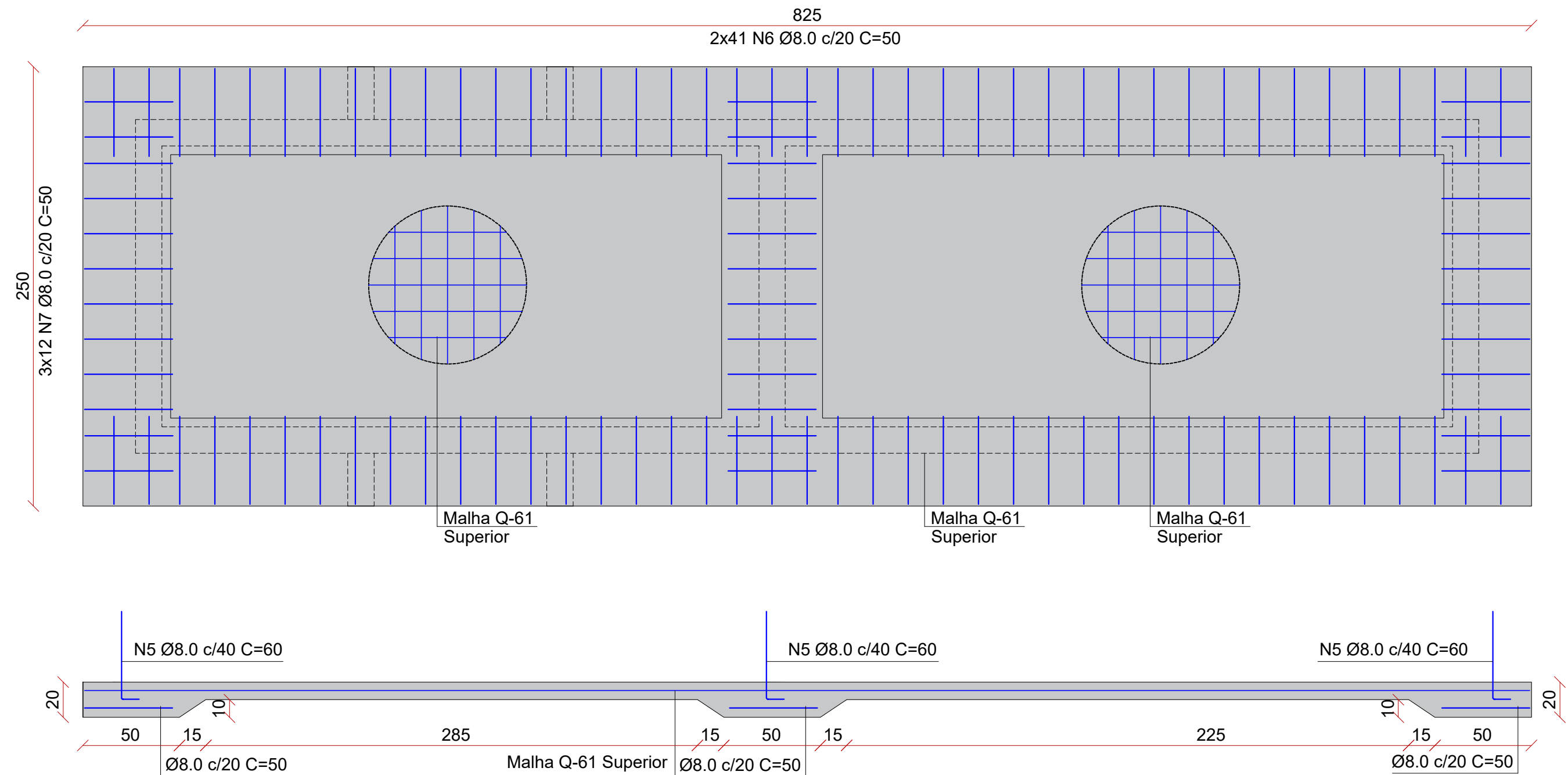
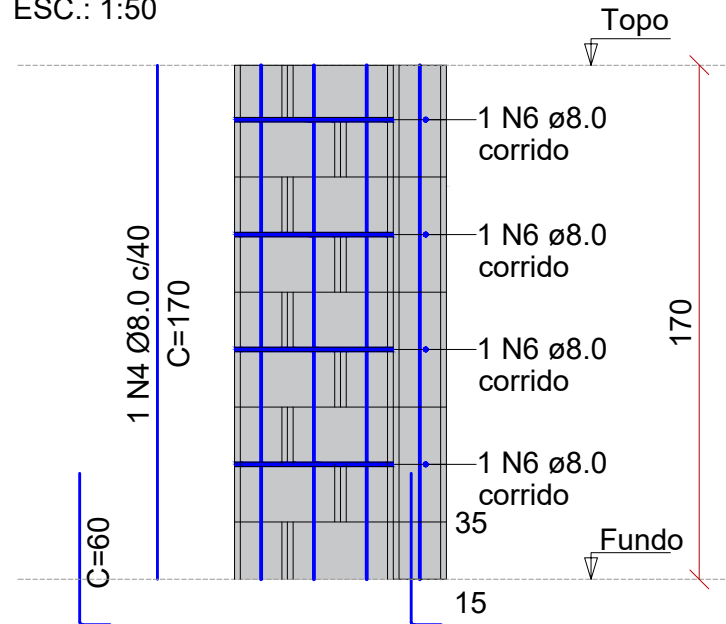
Paredes Geral

ESC.: 1:50



Travamento Lateral da Fossa

ESC.: 1:50



ESTRUTURA FOSSA E FILTRO

ESCALA INDICADA

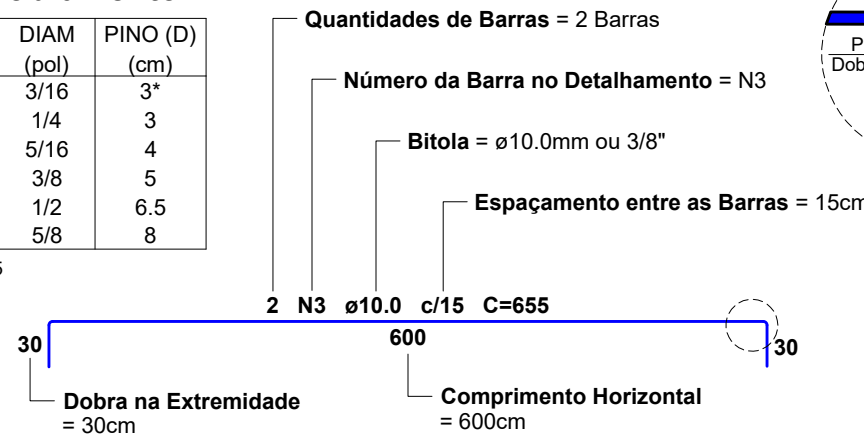
LEITURA DAS ARMADURAS

SEM ESCALA - COTAS EM CENTIMETROS

Tabela de Conversões e Pinos de Dobramento

AÇO	DIAM (mm)	DIAM (pol)	PINO (D) (cm)
CA60	5.0	3/16	3"
CA50	6.3	1/4	3
CA50	8.0	5/16	4
CA50	10.0	3/8	5
CA50	12.5	1/2	6.5
CA50	16.0	5/8	8

\* Para Estribos, D=1,5



REVISÃO:	DATA:	DESCRIÇÃO:
R00	03/2022	EMIÇÃO INICIAL
CARIMBOS E APROVAÇÕES:		
<div><div><div><p>(47) 3531-4242 amavi@amavi.org.br amavi.org.br f @amavi.altovale Rua XV de Novembro, 737 Centro, Rio do Sul/SC 89160-015</p></div></div></div>		
PROPRIETÁRIO / CONTRATANTE:		ASSINATURA:
<b>PREFEITURA MUNICIPAL DE AGRONÔMICA</b> CNPJ: 83.102.590/0001-90		
RESPONSÁVEL TÉCNICO PROJETO:		ASSINATURA:
EDUARDO FRANCISCO SILVA DE FIGUEIREDO ENGENHEIRO CIVIL - CREA: 187051-8-SC		
PROJETO:		
<b>ESTRUTURAL FOSSA E FILTRO</b>		
OBRA:		
ESCOLA DE ENSINO FUNDAMENTAL - 06 SALAS FNDE		
LOGRADOURO: RUA EGON RUDOLF	BAIRRO: CENTRO	Nº: S/N
MUNICÍPIO: AGRONÔMICA	UF: SC	CEP: 89188-000
CONTEÚDO:		ESCALA: DATA:
ESTRUTURA DA FOSSA E FILTRO		INDICADA JULHO/2023
		CÓDIGO AMAVI: 3166
		DESENHISTA: AMANDA FARIAS
		<b>EFF01/01</b>

TODOS OS DIREITOS RESERVADOS. PROIBIDA A REPRODUÇÃO PARCIAL OU TOTAL. DESENHO VÁLIDO SOMENTE ASSINADO PELO RESPONSÁVEL DO PROJETO.