

PREFEITURA MUNICIPAL DE AGRÔNOMICA
REDE DE REFERÊNCIA CADASTRAL MUNICIPAL
MONOGRAFIA DE MARCO GEODÉSICO

Município: Agrônômica	Identificação do Vértice: MR-PMA-000	Sistema Projeção: (UTM) Universal Transverso Mercator
	Datum: SIRGAS 2000	Coordenadas UTM
Bairro/Localidade: Centro	Elipsoide: GRS-80	N: 6.983.012,632
	Coordenadas Geográficas	
	LAT. : 27°16'11.865"S	E: 626.914,819
	LONG. : 49°43'04.076"W	Sigma Latitude (m): 0,001
Meridiano Central: 51°(WGr.)	Altitude Geométrica (h): 344.47m	Sigma Altitude Elipsoidal (m): 0,005
Método: Satélite-GPS	Fator Conversão: 3.51m	Fator K: 0,999797781
Implantação: Fev/2025	Altitude Altimétrica (H): 340.96m	Conv. Merid.: -0°35'14,941"

Localização:

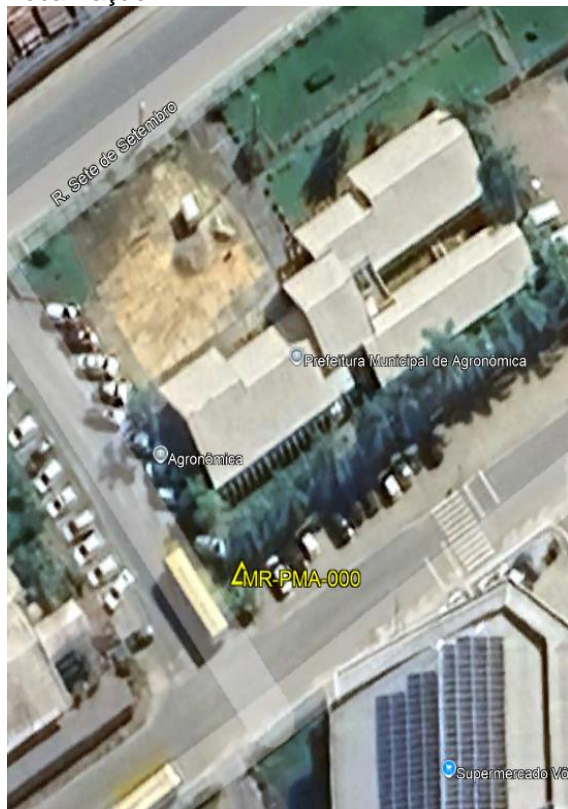


Foto Detalhe:



Descrição do MR: Base de concreto, no lado a uma chapa de alumínio, com as inscrições: "Protegido por Lei"

Itinerário: O Marco está materializado por uma base concreto na altura de 1,300 metros, implantado no terreno da Prefeitura Municipal de Agrônômica, no lado direito rua Egon Rudolf, sentido Centro ao bairro Mosquitinho.

Executado por: Laudenir Harbs

Ponto Visado: MR-PMA-000

OBS: Para obtenção da Altitude Ortométrica foi utilizado Software: hgeoHNOR_IMBITUBA.



Sumário do Processamento do marco: MR-P.M.A-000

Início: AAAA/MM/DD HH:MM:SS,SS	2025/02/06 10:57:14,00
Fim: AAAA/MM/DD HH:MM:SS,SS	2025/02/06 18:16:42,00
Modo de Operação do Usuário:	ESTÁTICO
Observação processada:	CÓDIGO & FASE
Modelo da Antena:	CHCI73+ NONE
Órbitas dos satélites:¹	ULTRA-RÁPIDA
Frequência processada:	L3
Intervalo do processamento(s):	2,00
Sigma² da pseudodistância(m):	5,000
Sigma da portadora(m):	0,010
Altura da Antena³(m):	1,800
Ângulo de Elevação(graus):	10,000
Resíduos da pseudodistância(m):	2,33 GPS 4,58 GLONASS
Resíduos da fase da portadora(cm):	0,72 GPS 0,75 GLONASS

Coordenadas SIRGAS

	Latitude(gms)	Longitude(gms)	Alt. Geo.(m)	UTM N(m)	UTM E(m)	MC
Em 2000.4 (É a que deve ser usada) ⁴	-27° 16' 11,8646"	-49° 43' 04,0761"	344,47	6983012.632	626914.819	-51
Na data do levantamento⁵	-27° 16' 11,8550"	-49° 43' 04,0779"	344,47	6983012.928	626914.773	-51
Sigma(95%)⁶ (m)	0,001	0,002	0,005			

Coordenada Altimétrica

Modelo:	hgeoHNOR_IMBITUBA	
Fator para Conversão (m):	3,51	Incerteza (m): 0,07
Altitude Normal (m):	340,96	

Precisão esperada para um levantamento estático (metros)

Tipo de Receptor	Uma frequência		Duas frequências	
	Planimétrico	Altimétrico	Planimétrico	Altimétrico
Após 1 hora	0,700	0,600	0,040	0,040
Após 2 horas	0,330	0,330	0,017	0,018
Após 4 horas	0,170	0,220	0,009	0,010
Após 6 horas	0,120	0,180	0,005	0,008

¹ Órbitas obtidas do International GNSS Service (IGS) ou do Natural Resources of Canada (NRCAN).

² O termo "Sigma" é referente ao desvio-padrão.

³ Distância Vertical do Marco ao Plano de Referência da Antena (PRA).

⁴ A coordenada oficial na data de referência do Sistema SIRGAS, ou seja, 2000.4. A redução de velocidade foi feita na data do levantamento, utilizando o modelo VEMOS em 2000.4.

⁵ A data de levantamento considerada é a data de início da sessão.

⁶ Este desvio-padrão representa a confiabilidade interna do processamento e não a exatidão da coordenada.

Os resultados apresentados neste relatório dependem da qualidade dos dados enviados e do correto preenchimento das informações por parte do usuário. Em caso de dúvidas, críticas ou sugestões contate: <https://www.ibge.gov.br/atendimento.html> ou pelo telefone 0800-7218181.

Este serviço de posicionamento faz uso do aplicativo de processamento CSRS-PPP desenvolvido pelo Geodetic Survey Division of Natural Resources of Canada (NRCAN)

